

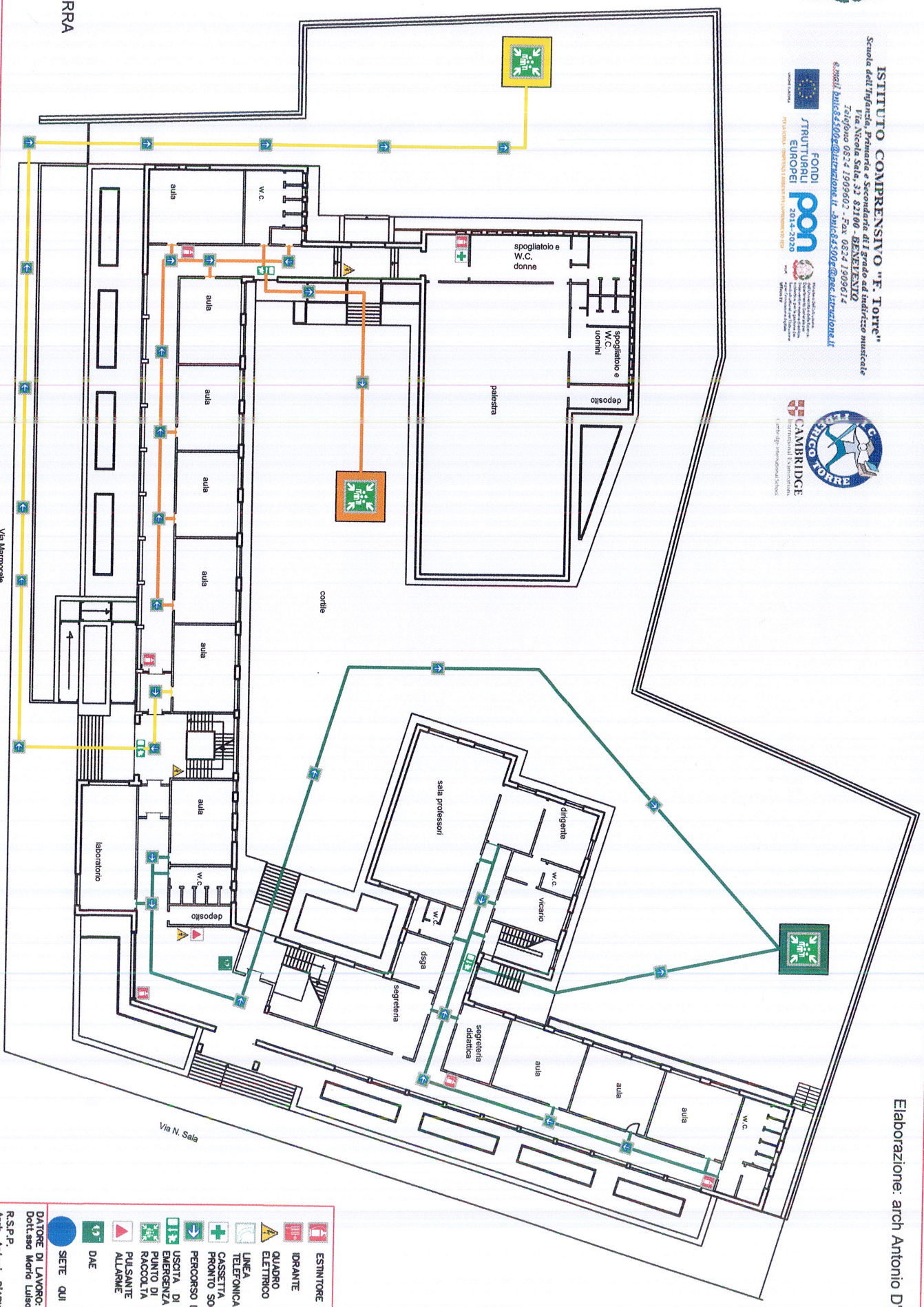


ISTITUTO COMPrensIVO "F. Torre"
 Scuola dell'Infanzia, Primaria e Secondaria di I grado ad indirizzo musicale
 Via Nicola Sala, 32 83100 - BENEVENTO
 Telefono 0824 1909602 - Fax 0824 1909614
 e-mail: buic84500g@istruzione.it - buic84500g@pec.istruzione.it



Elaborazione: arch Antonio D'Apice

PIANTA PIANO TERRA



ISTITUTO COMPrensIVO
 "FEDERICO TORRE"
 Via Nicola Sala, 32 - 83100 Benevento
 SCUOLA SECONDARIA I° GRADO

PIANO DI EMERGENZA E DI EVACUAZIONE
 CON UBICAZIONE DEI DISPOSITIVI ANTINCENDIO E VIE DI ESODO

- 1 **INTERRUZIONE LE ATTIVITA'**
 Al segnale d'allarme, interrompere tutte le attività e uscire dalla aula senza recarsi nei corridoi.
- 2 **MANTENERE LA CALMA**
 Tenere il silenzio, lasciare il posto ordinatamente e uscire dalla aula senza recarsi nei corridoi.
- 3 **SEGUIRE LE VIE DI ESODO**
 Seguire le vie di fuga indicate, non tornare indietro, non usare ascensori e scale di servizio.
- 4 **IN CASO D'INCENDIO**
 In caso d'incendio, non usare ascensori, non usare scale di servizio, non usare porte di servizio.
- 5 **IN CASO DI SISMA**
 In caso di sisma, rimanere sotto una tavola non vetrata, non recarsi nei corridoi.

- NUMERI UTILI**
- POLIZIA.....113
 - CARABINIERI.....112
 - VIGILI DEL FUOCO.....115
 - AMBULANZA.....118

ESTINTORE
IDRANTE
QUADRO ELETTRICO
LINEA TELEFONICA
CASSETTA PRONTO SOCCORSO
PERCORSO DI FUGA
USCITA DI EMERGENZA
PUNTO DI RACCOLTA
PULSANTE ALLARME
DAE
SIETE QUI

DATORE DI LAVORO:
 Dott.ssa Maria Luisa RUSCO
R.S.P.P.:
 Arch. Antonio D'APICE

PLS:
 Sig.ra Patrizia PICCIRILLO
ADDETTI ANTINCENDIO:
 come indicato nel D.V.R.
ADDETTI PRIMO SOCCORSO:
 come indicato nel D.V.R.